

Protokol o provedených výpočtech.

Projekt

| | |
|------------------------------|--|
| Název | Polyfunkční objekt |
| Popis | |
| Číslo zakázky | |
| Datum | 17.12.2023 |
| Adresa posuzovaného prostoru | Na Tobolce 567/1 50601 Jičín Česká republika |
| Minimální výška slunce | 13,00 ° |
| Datum výpočtu proslunění | 01.03.2023 |
| Úhel k severu | 0 ° |
| GPS souřadnice | Zeměpisná šířka: 50,00 Zeměpisná délka: 15,00 |
| Meridiánová konvergence | 7,34 ° |

Investor

Společnost
Kontaktní osoba
Adresa
Telefon
E-mail
Webová stránka

Zhotovitel

Společnost
Kontaktní osoba
Adresa
Telefon
E-mail kolacek.m@fce.vutbr.cz
Webová stránka

Provedené výpočty

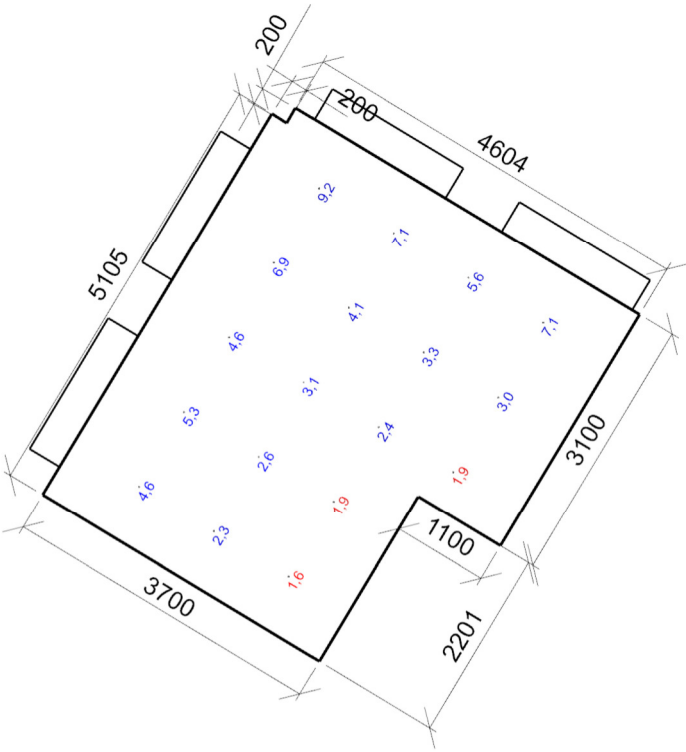
- Výpočet denního osvětlení v interiérech podle ČSN EN 17037
 - Výpočet doby proslunění podle ČSN EN 17037
 - Výpočet denního osvětlení dle ČSN 73 0580
 - Výpočet osvětlenosti bodovou metodou dle EN 12464
-

Přehled výsledků

| Název | Minimální hodnota | Požadovaná hodnota | Maximální hodnota | Rovnoměrnost | Průměrná hodnota | Proslunění |
|--|-------------------|--------------------|-------------------|--------------|------------------|------------|
| 1.03 - Ordinace stomatologie I | | | | | | |
| č.d.o. Ordinace stomatologie I 1.03 - Činitel denní osvětlenosti | (0,7) 100 / 95 % | (2,0) 83 / 50 % | 9,2 % | 0,17 | | |
| 1.04 - Ordinace stomatologie II | | | | | | |
| č.d.o. Ordinace stomatologie II - Činitel denní osvětlenosti | (0,7) 95 / 95 % | (2,0) 40 / 50 % | 3,0 % | 0,17 | | |
| 1.02 - Čekárna stomatologie | | | | | | |
| č.d.o. Čekárna stomatologie - Činitel denní osvětlenosti | (0,7) 95 / 95 % | (2,0) 30 / 50 % | 3,1 % | 0,2 | | |
| 1.13 - Čekárna rehabilitace | | | | | | |
| č.d.o. Čekárna rehab. - Činitel denní osvětlenosti | (0,7) 80 / 95 % | (2,0) 40 / 50 % | 3,0 % | 0,18 | | |
| 1.15 - Cvičebna rehab. I | | | | | | |
| č.d.o. Cvičebna rehab. I - Činitel denní osvětlenosti | (0,7) 100 / 95 % | (2,0) 50 / 50 % | 3,2 % | 0,26 | | |
| 1.16 - Cvičebna | | | | | | |
| č.d.o. cvičebna rehab. II - Činitel denní osvětlenosti | (0,7) 100 / 95 % | (2,0) 71 / 50 % | 3,2 % | 0,35 | | |
| 1.43 - Ateliér | | | | | | |
| č.d.o. Ateliér 1.43 - Činitel denní osvětlenosti | (0,7) 100 / 95 % | (2,0) 64 / 50 % | 9,5 % | 0,1 | | |
| 1.28 - Komerční prostor | | | | | | |
| č.d.o. Komerční prostor I - Činitel denní osvětlenosti | (0,7) 71 / 95 % | (2,0) 53 / 50 % | 10,5 % | 0,031 | | |
| 1.33 - Komerční prostor | | | | | | |
| č.d.o. Komerční prostor II - Činitel denní osvětlenosti | (0,7) 32 / 95 % | (2,0) 12 / 50 % | 5,0 % | 0,0093 | | |
| 1.38 - Komerční prostor | | | | | | |
| č.d.o. Komerční prostor III - Činitel denní osvětlenosti | (0,7) 92 / 95 % | (2,0) 46 / 50 % | 11,5 % | 0,017 | | |
| 2.21 - Zasedací místnost | | | | | | |
| č.d.o. Zasedací místnost 2.21 - Činitel denní osvětlenosti | (0,7) 100 / 95 % | (2,0) 71 / 50 % | 11,6 % | 0,086 | | |
| 2.07 - Kancelář | | | | | | |
| č.d.o. Kancelář 2.07 - Činitel denní osvětlenosti | (0,7) 100 / 95 % | (2,0) 55 / 50 % | 3,2 % | 0,35 | | |
| 2.10 - Kancelář | | | | | | |
| č.d.o. Kancelář 2.10 - Činitel denní osvětlenosti | (0,7) 100 / 95 % | (2,0) 70 / 50 % | 9,1 % | 0,11 | | |
| 2.08 - Kancelář | | | | | | |
| č.d.o. Kancelář 2.08 - Činitel denní osvětlenosti | (0,7) 100 / 95 % | (2,0) 55 / 50 % | 3,5 % | 0,29 | | |
| 2.11 - Kancelář | | | | | | |
| č.d.o. Kancelář 2.11 - Činitel denní osvětlenosti | (0,7) 96 / 95 % | (2,0) 64 / 50 % | 9,1 % | 0,047 | | |
| 2.04 - Kancelář Open space | | | | | | |
| č.d.o. Open Space 2.04 - Činitel denní osvětlenosti | (0,7) 100 / 95 % | (2,0) 77 / 50 % | 5,0 % | 0,21 | | |
| 2.22 - Kancelář ředitele | | | | | | |
| č.d.o. Kancelář ředitele - Činitel denní osvětlenosti | (0,7) 100 / 95 % | (2,0) 80 / 50 % | 4,4 % | 0,29 | | |
| 2.25 - Kancelář - Open space | | | | | | |
| č.d.o. kanceláře Open Space - Činitel denní osvětlenosti | (0,7) 100 / 95 % | (2,0) 50 / 50 % | 8,3 % | 0,086 | | |
| č.d.o. Kanceláře Open space - část2 - Normálová osvětlenost | | | | | | |

| Název | Minimální hodnota | Požadovaná hodnota | Maximální hodnota | Rovnoměrnost | Průměrná hodnota | Proslunění |
|--|----------------------|-----------------------|----------------------|--------------|---------------------|-------------|
| 3.17 - Obývací pokoj, jídelna + KK | | | | | | |
| č.d.o. Obývací pokoj 3.17 - Činitel denní osvětlenosti | 1,0 / 0,7 % | | 1,7 % | 0,57 | 1,4 / 0,9 % | |
| Proslunění Obývací pokoj 3.17 - Proslunění | | | | | | 5:29 / 1:30 |
| 3.28 - Obývací pokoj, jídelna + KK | | | | | | |
| č.d.o. Obývací pokoj 3.28 - Činitel denní osvětlenosti | 0,8 / 0,7 % | | 1,2 % | 0,65 | 1,0 / 0,9 % | |
| Proslunění - Obývací pokoj 3.28 - Proslunění | | | | | | 7:54 / 1:30 |
| 3.30 - Ložnice | | | | | | |
| č.d.o. Ložnice 3.30 - Činitel denní osvětlenosti | 1,6 / 0,7 % | | 4,1 % | 0,38 | 2,8 / 0,9 % | |
| Proslunění - Ložnice 3.30 - Proslunění | | | | | | 7:54 / 1:30 |
| 3.26 - Dětský pokoj | | | | | | |
| č.d.o. Dětský pokoj 3.26 - Činitel denní osvětlenosti | 0,7 / 0,7 % | | 0,8 % | 0,97 | 0,7 / 0,9 % | |
| Proslunění - Dětský pokoj 3.26 - Proslunění | | | | | | 3:05 / 1:30 |
| 3.25 - Dětský pokoj | | | | | | |
| č.d.o. Dětský pokoj 3.25 - Činitel denní osvětlenosti | 1,8 / 0,7 % | | 4,5 % | 0,39 | 3,2 / 0,9 % | |
| Proslunění - Dětský pokoj 3.25 - Proslunění | | | | | | 3:41 / 1:30 |
| 3.19 - Dětský pokoj | | | | | | |
| č.d.o. Dětský pokoj 3.19 - Činitel denní osvětlenosti | 1,7 / 0,7 % | | 2,4 % | 0,72 | 2,0 / 0,9 % | |
| Proslunění - Dětský pokoj 3.19 - Proslunění | | | | | | 4:54 / 1:30 |
| 3.21 - Ložnice | | | | | | |
| č.d.o. Ložnice 3.21 - Činitel denní osvětlenosti | 1,2 / 0,7 % | | 3,4 % | 0,34 | 2,3 / 0,9 % | |
| Proslunění - Ložnice 3.21 - Proslunění | | | | | | 4:32 / 1:30 |
| 3.07 - Dětský pokoj | | | | | | |
| č.d.o. Dětský pokoj 3.07 - Činitel denní osvětlenosti | 0,9 / 0,7 % | | 0,9 % | 1 | 0,9 / 0,9 % | |
| Proslunění Dětský pokoj 3.07 - Proslunění | | | | | | 0:00 / 1:30 |
| 3.08 - Obývací pokoj, jídelna + KK | | | | | | |
| č.d.o. Obývací pokoj 3.08 - Činitel denní osvětlenosti | 0,9 / 0,7 % | | 4,9 % | 0,19 | 2,9 / 0,9 % | |
| Proslunění - Obývací pokoj 3.08 - Proslunění | | | | | | 6:27 / 1:30 |
| 3.12 - Dětský pokoj | | | | | | |
| č.d.o. Dětská pokoj 3.12 - Činitel denní osvětlenosti | 1,9 / 0,7 % | | 4,0 % | 0,48 | 3,0 / 0,9 % | |
| Proslunění - Dětský pokoj 3.12 - Proslunění | | | | | | 5:34 / 1:30 |
| 3.10 - Místnost | | | | | | |
| č.d.o. Ložnice 3.10 - Činitel denní osvětlenosti | 7,4 / 0,7 % | | 7,6 % | 0,97 | 7,5 / 0,9 % | |
| Proslunění - Ložnice 3.10 - Proslunění | | | | | | 6:28 / 1:30 |

| Název | Minimální hodnota | Požadovaná hodnota | Maximální hodnota | Rovnoměrnost | Průměrná hodnota | Proslunění |
|--|----------------------|-----------------------|----------------------|--------------|---------------------|-------------|
| 4.19 - Obývací pokoj, jídelna + KK | | | | | | |
| č.d.o. Obývací pokoj 4.19 - Činitel denní osvětlenosti | 1,2 / 0,7 % | | 5,4 % | 0,22 | 3,3 / 0,9 % | |
| Proslunění - Obývací pokoj 4.19 - Proslunění | | | | | | 7:01 / 1:30 |
| 4.21 - Pracovna | | | | | | |
| č.d.o. Pracovna 4.21 - Činitel denní osvětlenosti | 2,5 / 0,7 % | | 5,2 % | 0,49 | 3,8 / 0,9 % | |
| Proslunění - Pracovna 4.21 - Proslunění | | | | | | 7:54 / 1:30 |
| 4.23 - Ložnice | | | | | | |
| č.d.o. Ložnice 4.23 - Činitel denní osvětlenosti | 5,9 / 0,7 % | | 6,3 % | 0,94 | 6,1 / 0,9 % | |
| Proslunění - Ložnice 4.23 - Proslunění | | | | | | 7:54 / 1:30 |
| 4.17 - Dětský pokoj | | | | | | |
| č.d.o. Dětský pokoj 4.17 - Činitel denní osvětlenosti | 1,1 / 0,7 % | | 1,3 % | 0,83 | 1,2 / 0,9 % | |
| Proslunění - Dětský pokoj 4.17 - Proslunění | | | | | | 2:57 / 1:30 |
| 4.12 - Obývací pokoj, jídelna + KK | | | | | | |
| č.d.o. Obývací pokoj 4.12 - Činitel denní osvětlenosti | 1,3 / 0,7 % | | 9,2 % | 0,14 | 5,2 / 0,9 % | |
| Proslunění - Obývací pokoj 4.12 - Proslunění | | | | | | 5:32 / 1:30 |
| 4.08 - Ložnice | | | | | | |
| č.d.o. Ložnice 4.08 - Činitel denní osvětlenosti | 2,3 / 0,7 % | | 3,7 % | 0,63 | 3,0 / 0,9 % | |
| Proslunění Ložnice 4.08 - Proslunění | | | | | | 0:58 / 1:30 |
| 4.07 - Dětský pokoj | | | | | | |
| č.d.o. Dětský pokoj 4.07 - Činitel denní osvětlenosti | 0,7 / 0,7 % | | 0,7 % | 0,96 | 0,7 / 0,9 % | |
| Proslunění - Dětský pokoj 4.07 - Proslunění | | | | | | 0:00 / 1:30 |



Minimální hodnota: **(0,7) 100 / 95 %** | Požadovaná hodnota: **(2,0) 83 / 50 %** | Rovnoměrnost: **0,17**
 Výška: **850,00 mm** | Odsazení: **650,25 x 900,00 mm** | Rozteče: **1000,00 x 1000,00 mm**

| Otvory | | | | | | |
|---------|----------------------|----------------------------|------------|------------------------------|------------------------------|---------------------------------|
| Název | Tloušťka ostění [mm] | | Posunutí | | Otočení | |
| Otvor 1 | 400,0 | | 254,1 | 900,0 | mm | 0,0 ° |
| Otvor 2 | 400,0 | | 2754,1 | 900,0 | mm | 0,0 ° |
| Otvor 1 | 400,0 | | 375,7 | 900,0 | mm | 0,0 ° |
| Otvor 2 | 400,0 | | 2879,0 | 900,0 | mm | 0,0 ° |
| Název | Druh skla | Koeficient prostupu 1 skla | Počet skel | Koeficient konstrukce otvoru | Koeficient konstrukce budovy | Koeficient regulačních zařízení |
| Otvor 1 | Čiré | 0,78 | 1 | 0,71 | 1 | 1 |
| Otvor 2 | Čiré | 0,78 | 1 | 0,71 | 1 | 1 |
| Otvor 1 | Čiré | 0,78 | 1 | 0,71 | 1 | 1 |
| Otvor 2 | Čiré | 0,78 | 1 | 0,71 | 1 | 1 |

1.04 Ordinace stomatologie II - místnost

Výpočet

| | |
|---------------------------|-----------------------|
| Počet odrazů | 3 |
| Úroveň denního osvětlení | Minimální |
| Typ otvorů | Automaticky detekovat |
| Dělicí poměr otvoru | 30 |
| Rozměr elementární plochy | 200 mm |
| Dělicí poměr svítidla | 10 |

Údržba

| | |
|---------------------------|--------------|
| Čistota prostředí | Čisté |
| Údržbu počítat | Ano |
| Interval obnovy povrchů | 36 m |
| Interval čištění svítidel | 12 m |
| Funkční spolehlivost | 100 % |
| Výměna světelných zdrojů | Individuální |

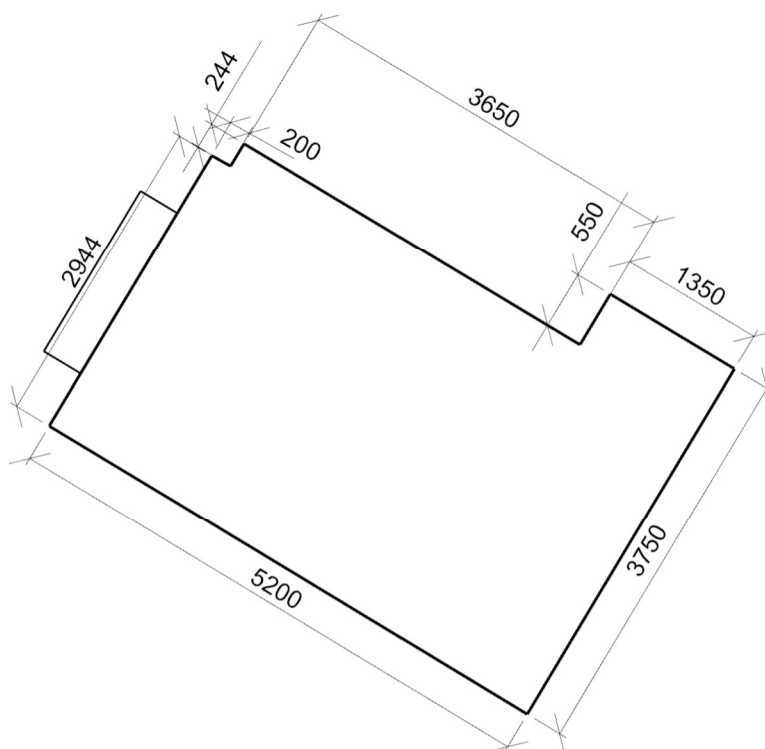
Geometrie

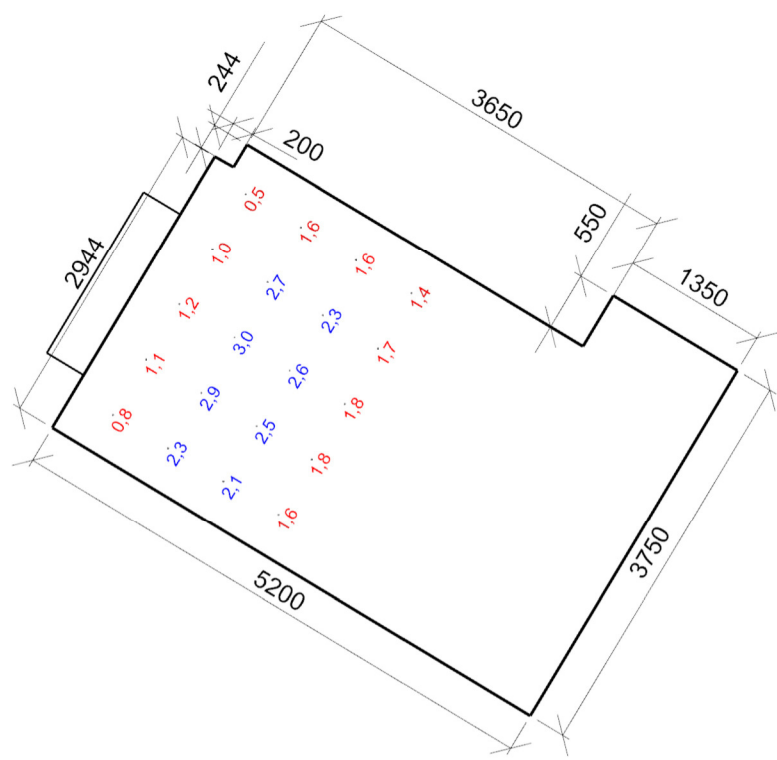
| | |
|--------|---------------------|
| Výška | 3000,00 mm |
| Plocha | 17,3 m ² |

Odraznost

| | |
|---------|-----|
| Podlaha | 0,3 |
| Strop | 0,7 |
| Stěny | 0,5 |

Půdorys - 1.04 Ordinace stomatologie II





Minimální hodnota: (0,7) 95 / 95 % | Požadovaná hodnota: (2,0) 40 / 50 % | Rovnoměrnost: 0,17
 Výška: 0,00 mm | Odsazení: 400,00 x 425,00 mm | Rozteče: 600,00 x 600,00 mm

| Otvory | | | | | | | |
|---------|----------------------|-------------------------------|------------|------------------------------------|------------------------------------|---------------------------------------|-------|
| Název | Tloušťka ostění [mm] | | | Posunutí | | Otočení | |
| Otvor 1 | 400,0 | | | 568,8 | 900,0 | mm | 0,0 ° |
| Název | Druh skla | Koeficient prostupu 1 skla | Počet skel | Koeficient konstrukce otvoru | Koeficient konstrukce budovy | Koeficient regulačních zařízení | |
| Otvor 1 | Čiré | 0,92 | 2 | 0,75 | 1 | 1 | |

1.02 Čekárna stomatologie - místnost

Výpočet

| | |
|---------------------------|-----------------------|
| Počet odrazů | 3 |
| Úroveň denního osvětlení | Minimální |
| Typ otvorů | Automaticky detekovat |
| Dělicí poměr otvoru | 30 |
| Rozměr elementární plochy | 200 mm |
| Dělicí poměr svítidla | 10 |

Údržba

| | |
|---------------------------|--------------|
| Čistota prostředí | Čisté |
| Údržbu počítat | Ano |
| Interval obnovy povrchů | 36 m |
| Interval čištění svítidel | 12 m |
| Funkční spolehlivost | 100 % |
| Výměna světelných zdrojů | Individuální |

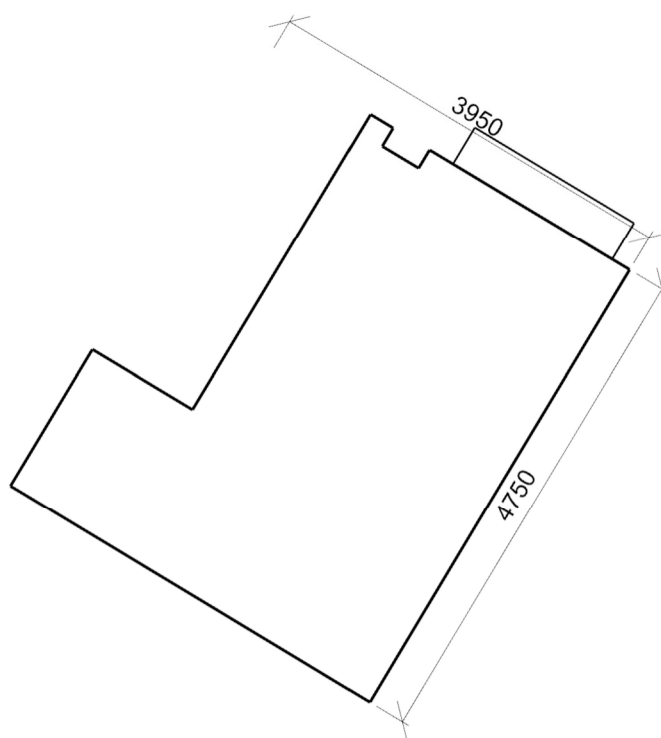
Geometrie

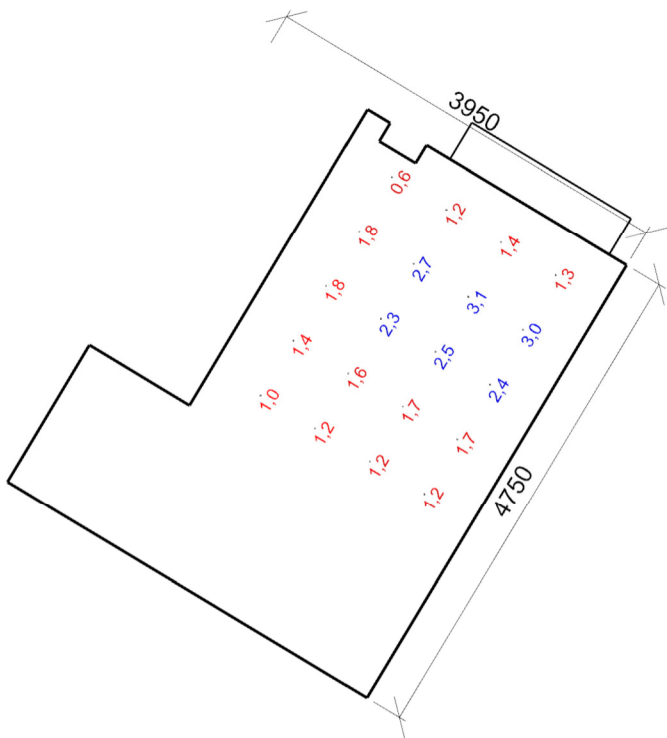
| | |
|--------|---------------------|
| Výška | 3000,00 mm |
| Plocha | 15,1 m ² |

Odraznost

| | |
|---------|-----|
| Podlaha | 0,3 |
| Strop | 0,7 |
| Stěny | 0,5 |

Půdorys - 1.02 Čekárna stomatologie





Minimální hodnota: **(0,7) 95 / 95 %** | Požadovaná hodnota: **(2,0) 30 / 50 %** | Rovnoměrnost: **0,2**
 Výška: **0,00 mm** | Odsazení: **425,00 x 525,00 mm** | Rozteče: **600,00 x 600,00 mm**

| Otvory | | | | | | | |
|---------|----------------------|-------------------------------|------------|------------------------------------|------------------------------------|---------------------------------------|-------|
| Název | Tloušťka ostění [mm] | | | Posunutí | | Otočení | |
| Otvor 1 | 400,0 | | | 257,3 | 900,0 | mm | 0,0 ° |
| Název | Druh skla | Koeficient prostupu 1 skla | Počet skel | Koeficient konstrukce otvoru | Koeficient konstrukce budovy | Koeficient regulačních zařízení | |
| Otvor 1 | Číré | 0,78 | 1 | 0,71 | 1 | 1 | |

1.13 Čekárna rehabilitace - místnost

Výpočet

| | |
|---------------------------|-----------------------|
| Počet odrazů | 3 |
| Úroveň denního osvětlení | Minimální |
| Typ otvorů | Automaticky detekovat |
| Dělicí poměr otvoru | 30 |
| Rozměr elementární plochy | 200 mm |
| Dělicí poměr svítidla | 10 |

Údržba

| | |
|---------------------------|--------------|
| Čistota prostředí | Čisté |
| Údržbu počítat | Ano |
| Interval obnovy povrchů | 36 m |
| Interval čištění svítidel | 12 m |
| Funkční spolehlivost | 100 % |
| Výměna světelných zdrojů | Individuální |

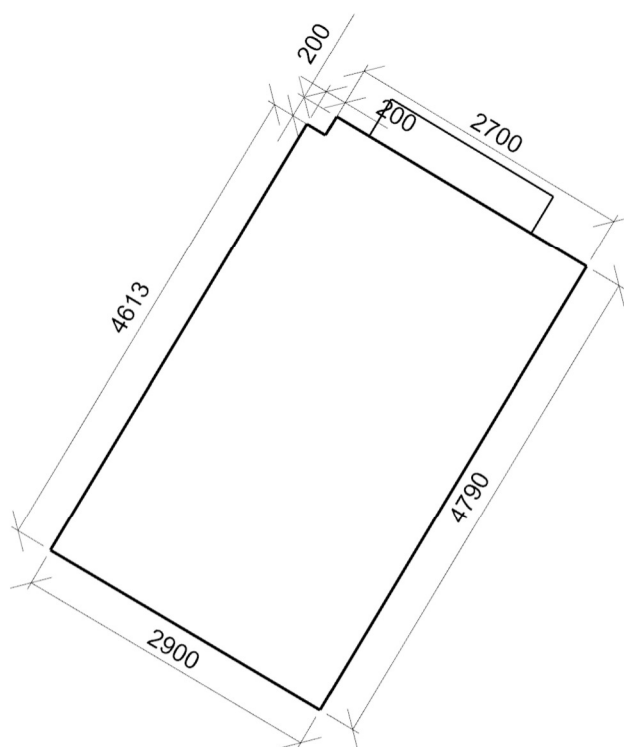
Geometrie

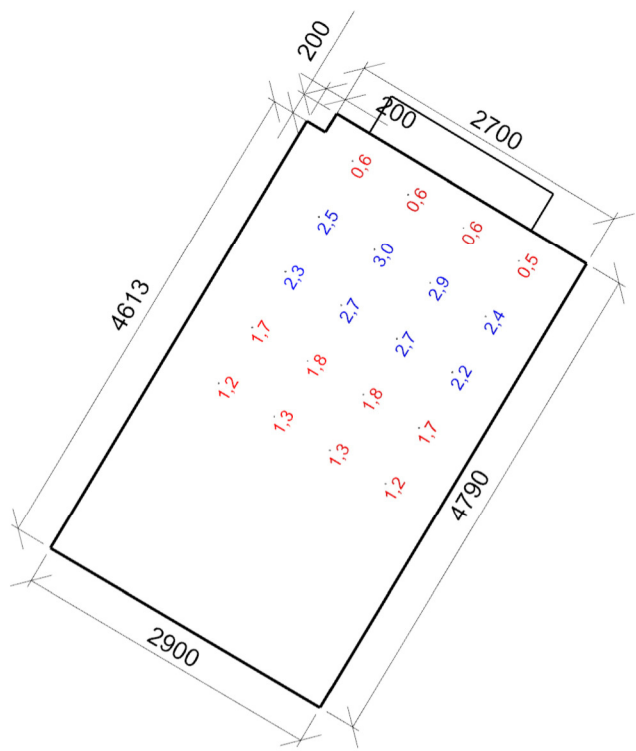
| | |
|--------|---------------------|
| Výška | 3000,00 mm |
| Plocha | 13,9 m ² |

Odraznost

| | |
|---------|-----|
| Podlaha | 0,3 |
| Strop | 0,7 |
| Stěny | 0,5 |

Půdorys - 1.13 Čekárna rehabilitace





Minimální hodnota: **(0,7) 80 / 95 %** | Požadovaná hodnota: **(2,0) 40 / 50 %** | Rovnoměrnost: **0,18**
 Výška: **0,00 mm** | Odsazení: **300,00 x 550,00 mm** | Rozteče: **600,00 x 600,00 mm**

| Otvory | | | | | | |
|---------|----------------------|----------------------------|------------|------------------------------|------------------------------|---------------------------------|
| Název | Tloušťka ostění [mm] | | Posunutí | | Otočení | |
| Otvor 1 | 400,0 | | 350,0 | 900,0 | mm | 0,0 ° |
| Název | Druh skla | Koeficient prostupu 1 skla | Počet skel | Koeficient konstrukce otvoru | Koeficient konstrukce budovy | Koeficient regulačních zařízení |
| Otvor 1 | Čiré | 0,78 | 1 | 0,71 | 1 | 1 |

1.15 Cvičebna rehab. I - místnost

Výpočet

| | |
|---------------------------|-----------------------|
| Počet odrazů | 3 |
| Úroveň denního osvětlení | Minimální |
| Typ otvorů | Automaticky detekovat |
| Dělicí poměr otvoru | 30 |
| Rozměr elementární plochy | 200 mm |
| Dělicí poměr svítidla | 10 |

Údržba

| | |
|---------------------------|--------------|
| Čistota prostředí | Čisté |
| Údržbu počítat | Ano |
| Interval obnovy povrchů | 36 m |
| Interval čištění svítidel | 12 m |
| Funkční spolehlivost | 100 % |
| Výměna světelných zdrojů | Individuální |

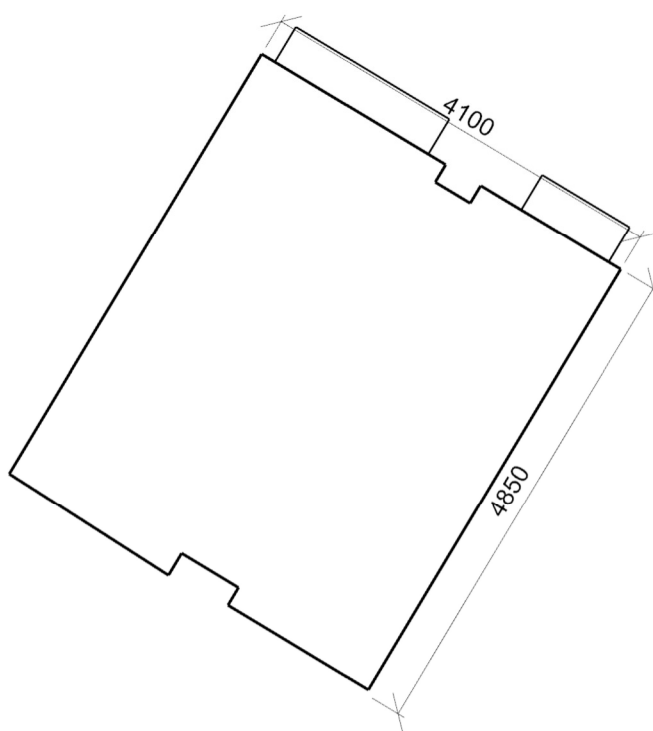
Geometrie

| | |
|--------|---------------------|
| Výška | 3000,00 mm |
| Plocha | 19,5 m ² |

Odraznost

| | |
|---------|-----|
| Podlaha | 0,3 |
| Strop | 0,7 |
| Stěny | 0,5 |

Půdorys - 1.15 Cvičebna rehab. I



1.16 Cvičebna - místnost

Výpočet

| | |
|---------------------------|-----------------------|
| Počet odrazů | 3 |
| Úroveň denního osvětlení | Minimální |
| Typ otvorů | Automaticky detekovat |
| Dělicí poměr otvoru | 30 |
| Rozměr elementární plochy | 200 mm |
| Dělicí poměr svítidla | 10 |

Údržba

| | |
|---------------------------|--------------|
| Čistota prostředí | Čisté |
| Údržbu počítat | Ano |
| Interval obnovy povrchů | 36 m |
| Interval čištění svítidel | 12 m |
| Funkční spolehlivost | 100 % |
| Výměna světelných zdrojů | Individuální |

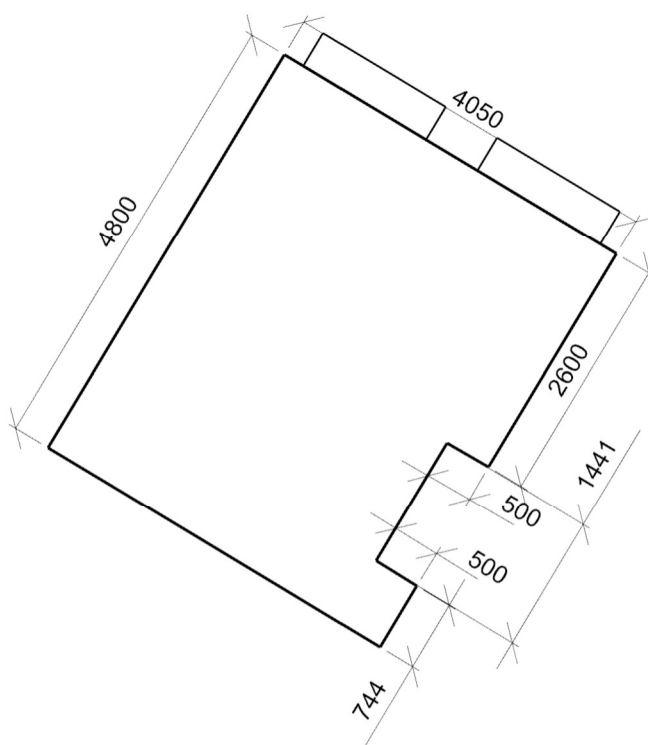
Geometrie

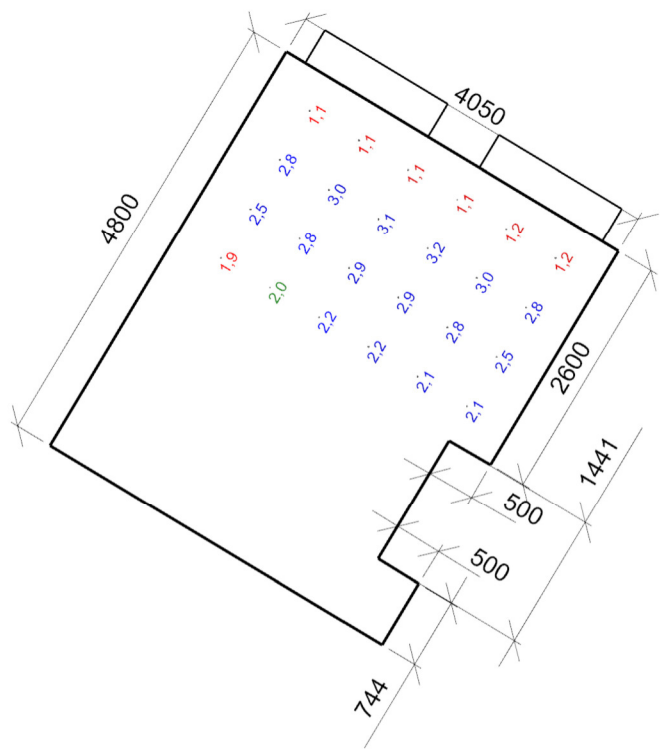
| | |
|--------|---------------------|
| Výška | 3000,00 mm |
| Plocha | 18,7 m ² |

Odraznost

| | |
|---------|-----|
| Podlaha | 0,3 |
| Strop | 0,7 |
| Stěny | 0,5 |

Půdorys - 1.16 Cvičebna





Minimální hodnota: **(0,7) 100 / 95 %** | Požadovaná hodnota: **(2,0) 71 / 50 %** | Rovnoměrnost: **0,35**
 Výška: **0,00 mm** | Odsazení: **404,26 x 525,00 mm** | Rozteče: **600,00 x 600,00 mm**

| Otvory | | | | | | |
|---------|----------------------|-------------------------------|------------|------------------------------------|------------------------------------|---------------------------------------|
| Název | Tloušťka ostění [mm] | | Posunutí | | Otočení | |
| Otvor 1 | 400,0 | | 230,0 | 900,0 | mm | 0,0 ° |
| Otvor 2 | 400,0 | | 2352,0 | 900,0 | mm | 0,0 ° |
| Název | Druh skla | Koeficient prostupu 1 skla | Počet skel | Koeficient konstrukce otvoru | Koeficient konstrukce budovy | Koeficient regulačních zařízení |
| Otvor 1 | Číré | 0,78 | 1 | 0,69 | 1 | 1 |
| Otvor 2 | Číré | 0,78 | 1 | 0,69 | 1 | 1 |

1.43 Ateliér - místnost

Výpočet

| | |
|---------------------------|-----------------------|
| Počet odrazů | 3 |
| Úroveň denního osvětlení | Minimální |
| Typ otvorů | Automaticky detekovat |
| Dělicí poměr otvoru | 30 |
| Rozměr elementární plochy | 300 mm |
| Dělicí poměr svítidla | 10 |

Údržba

| | |
|---------------------------|--------------|
| Čistota prostředí | Čisté |
| Údržbu počítat | Ano |
| Interval obnovy povrchů | 36 m |
| Interval čištění svítidel | 12 m |
| Funkční spolehlivost | 100 % |
| Výměna světelných zdrojů | Individuální |

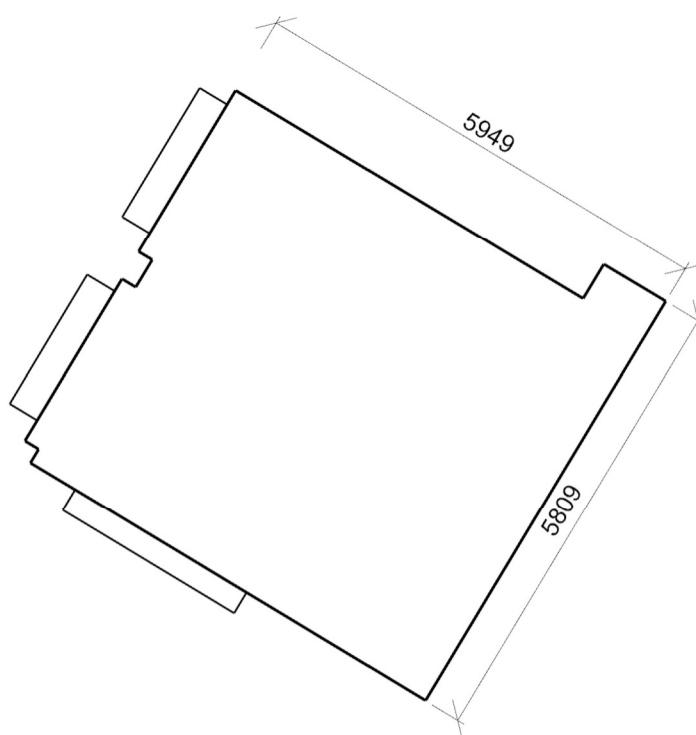
Geometrie

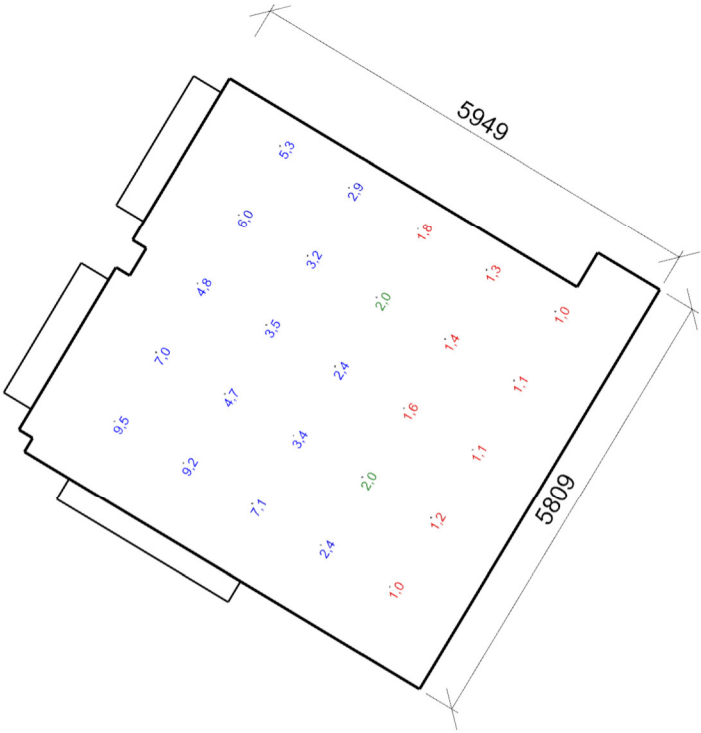
| | |
|--------|---------------------|
| Výška | 3000,00 mm |
| Plocha | 31,8 m ² |

Odraznost

| | |
|---------|-----|
| Podlaha | 0,3 |
| Strop | 0,7 |
| Stěny | 0,5 |

Půdorys - 1.43 Ateliér





Minimální hodnota: **(0,7) 100 / 95 %** | Požadovaná hodnota: **(2,0) 64 / 50 %** | Rovnoměrnost: **0,1**
 Výška: **850,00 mm** | Odsazení: **904,34 x 974,73 mm** | Rozteče: **1000,00 x 1000,00 mm**

| Otvory | | | | | | |
|---------|----------------------|-------------------------------|------------|------------------------------------|------------------------------------|---------------------------------------|
| Název | Tloušťka ostění [mm] | | | Posunutí | | Otočení |
| Otvor 1 | 400,0 | | | 270,0 | 0,0 | mm 0,0 ° |
| Otvor 1 | 400,0 | | | 297,2 | 0,0 | mm 0,0 ° |
| Otvor 1 | 300,0 | | | 2600,0 | 900,0 | mm 0,0 ° |
| Název | Druh skla | Koeficient prostupu 1 skla | Počet skel | Koeficient konstrukce otvoru | Koeficient konstrukce budovy | Koeficient regulačních zařízení |
| Otvor 1 | Čiré | 0,78 | 1 | 0,75 | 1 | 1 |
| Otvor 1 | Čiré | 0,78 | 1 | 0,75 | 1 | 1 |
| Otvor 1 | Čiré | 0,78 | 1 | 0,85 | 1 | 1 |

1.28 Komerční prostor - místnost

Výpočet

| | |
|---------------------------|-----------------------|
| Počet odrazů | 3 |
| Úroveň denního osvětlení | Minimální |
| Typ otvorů | Automaticky detekovat |
| Dělicí poměr otvoru | 30 |
| Rozměr elementární plochy | 400 mm |
| Dělicí poměr svítidla | 10 |

Údržba

| | |
|---------------------------|--------------|
| Čistota prostředí | Čisté |
| Údržbu počítat | Ano |
| Interval obnovy povrchů | 36 m |
| Interval čištění svítidel | 12 m |
| Funkční spolehlivost | 100 % |
| Výměna světelných zdrojů | Individuální |

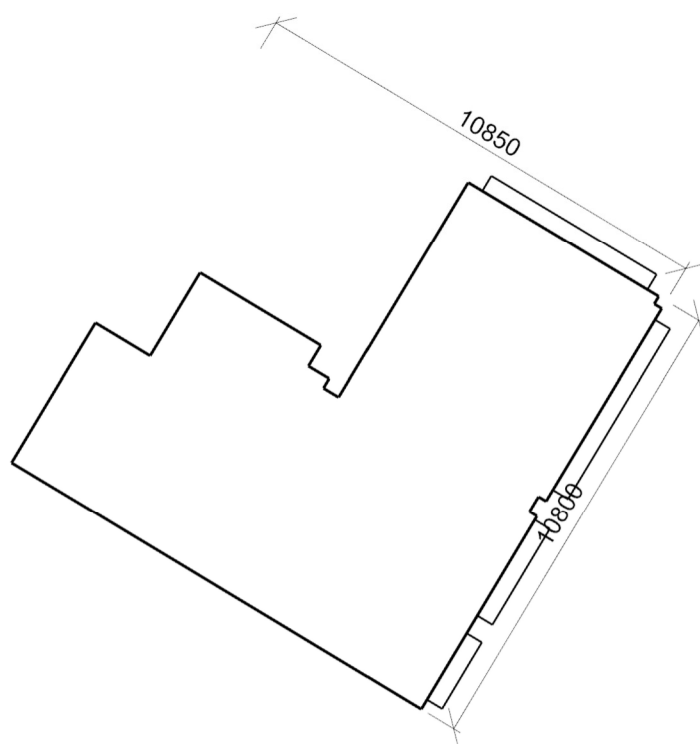
Geometrie

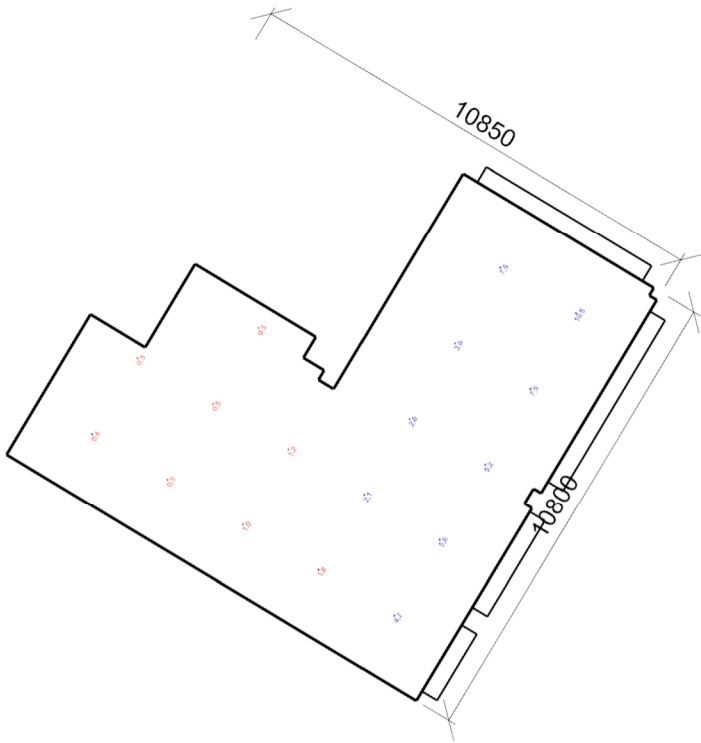
| | |
|--------|---------------------|
| Výška | 3000,00 mm |
| Plocha | 85,8 m ² |

Odraznost

| | |
|---------|-----|
| Podlaha | 0,3 |
| Strop | 0,7 |
| Stěny | 0,5 |

Půdorys - 1.28 Komerční prostor





Minimální hodnota: **(0,7) 71 / 95 %** | Požadovaná hodnota: **(2,0) 53 / 50 %** | Rovnoměrnost: **0,031**
Výška: **850,00 mm** | Odsazení: **1400,00 x 1425,00 mm** | Rozteče: **2000,00 x 2000,00 mm**

| Otvory | | | | | | |
|---------|----------------------|----------------------------|------------|------------------------------|------------------------------|---------------------------------|
| Název | Tloušťka ostění [mm] | | Posunutí | | Otočení | |
| Otvor 1 | 400,0 | | 3098,0 | 0,0 | mm | 0,0 ° |
| Otvor 2 | 400,0 | | 98,0 | 0,0 | mm | 0,0 ° |
| Otvor 1 | 400,0 | | 300,0 | 0,0 | mm | 0,0 ° |
| Otvor 1 | 400,0 | | 373,7 | 0,0 | mm | 0,0 ° |
| Název | Druh skla | Koeficient prostupu 1 skla | Počet skel | Koeficient konstrukce otvoru | Koeficient konstrukce budovy | Koeficient regulačních zařízení |
| Otvor 1 | Čiré | 0,92 | 2 | 0,75 | 1 | 1 |
| Otvor 2 | Čiré | 0,78 | 1 | 0,83 | 1 | 1 |
| Otvor 1 | Čiré | 0,78 | 1 | 0,83 | 1 | 1 |
| Otvor 1 | Čiré | 0,78 | 1 | 0,83 | 1 | 1 |

1.33 Komerční prostor - místnost

Výpočet

| | |
|---------------------------|-----------------------|
| Počet odrazů | 3 |
| Úroveň denního osvětlení | Minimální |
| Typ otvorů | Automaticky detekovat |
| Dělicí poměr otvoru | 30 |
| Rozměr elementární plochy | 400 mm |
| Dělicí poměr svítidla | 10 |

Údržba

| | |
|---------------------------|--------------|
| Čistota prostředí | Čisté |
| Údržbu počítat | Ano |
| Interval obnovy povrchů | 36 m |
| Interval čištění svítidel | 12 m |
| Funkční spolehlivost | 100 % |
| Výměna světelných zdrojů | Individuální |

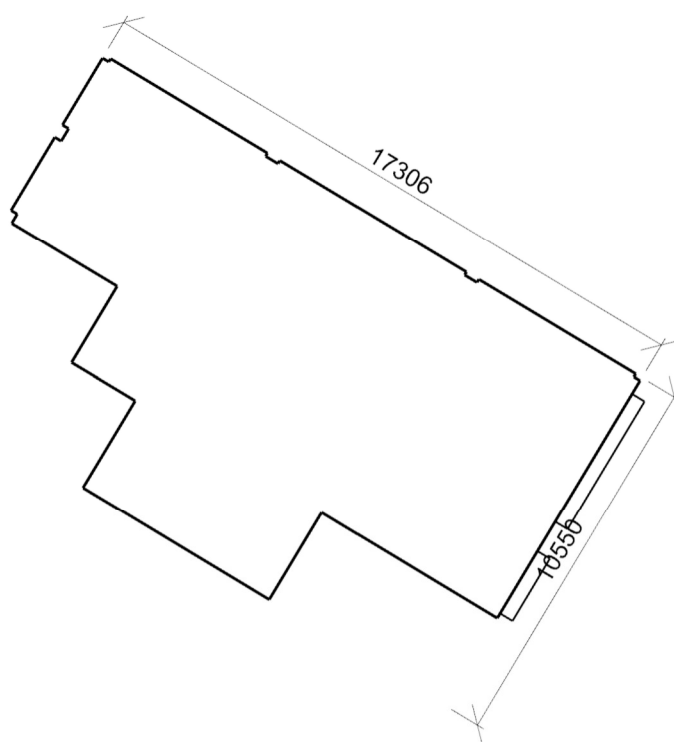
Geometrie

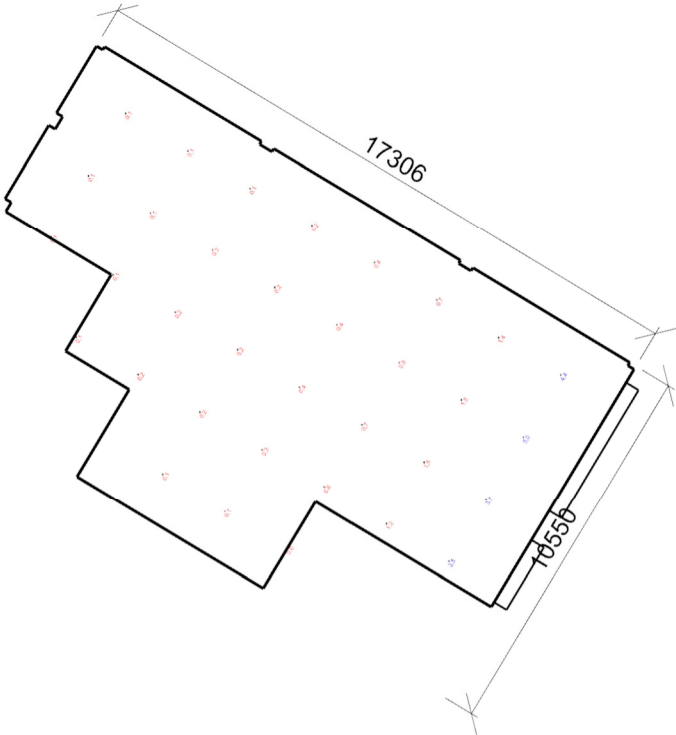
| | |
|--------|----------------------|
| Výška | 3000,00 mm |
| Plocha | 141,8 m ² |

Odraznost

| | |
|---------|-----|
| Podlaha | 0,3 |
| Strop | 0,7 |
| Stěny | 0,5 |

Půdorys - 1.33 Komerční prostor





Minimální hodnota: (0,7) 32 / 95 % | Požadovaná hodnota: (2,0) 12 / 50 % | Rovnoměrnost: 0,0093
Výška: 850,00 mm | Odsazení: 1275,00 x 1652,80 mm | Rozteče: 2000,00 x 2000,00 mm

| Otvory | | | | | | |
|---------|----------------------|-------------------------------|------------|------------------------------------|------------------------------------|---------------------------------------|
| Název | Tloušťka ostění [mm] | | | Posunutí | | Otočení |
| Otvor 1 | 400,0 | | | 5498,3 | 0,0 | mm 0,0 ° |
| Otvor 2 | 400,0 | | | 425,0 | 0,0 | mm 0,0 ° |
| Název | Druh skla | Koeficient prostupu 1 skla | Počet skel | Koeficient konstrukce otvoru | Koeficient konstrukce budovy | Koeficient regulačních zařízení |
| Otvor 1 | Číré | 0,78 | 1 | 0,83 | 1 | 1 |
| Otvor 2 | Číré | 0,78 | 1 | 0,83 | 1 | 1 |

1.38 Komerční prostor - místnost

Výpočet

| | |
|---------------------------|-----------------------|
| Počet odrazů | 3 |
| Úroveň denního osvětlení | Minimální |
| Typ otvorů | Automaticky detekovat |
| Dělicí poměr otvoru | 30 |
| Rozměr elementární plochy | 500 mm |
| Dělicí poměr svítidla | 10 |

Údržba

| | |
|---------------------------|--------------|
| Čistota prostředí | Čisté |
| Údržbu počítat | Ano |
| Interval obnovy povrchů | 36 m |
| Interval čištění svítidel | 12 m |
| Funkční spolehlivost | 100 % |
| Výměna světelných zdrojů | Individuální |

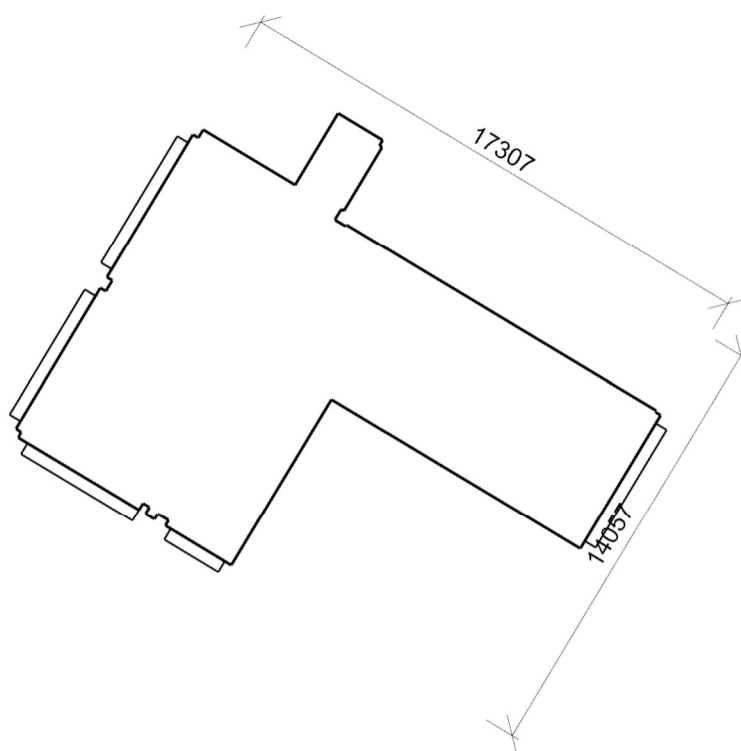
Geometrie

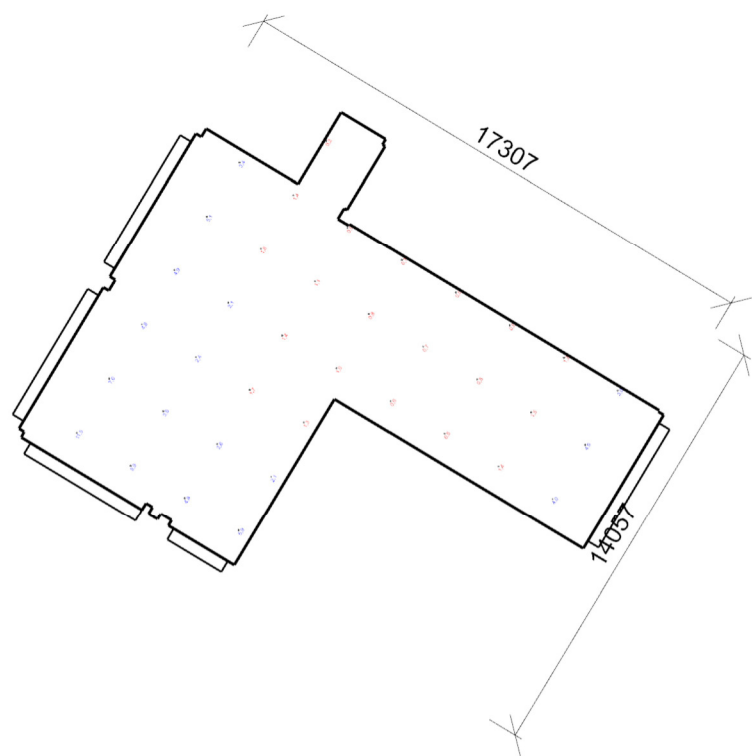
| | |
|--------|----------------------|
| Výška | 3000,00 mm |
| Plocha | 141,9 m ² |

Odraznost

| | |
|---------|-----|
| Podlaha | 0,3 |
| Strop | 0,7 |
| Stěny | 0,5 |

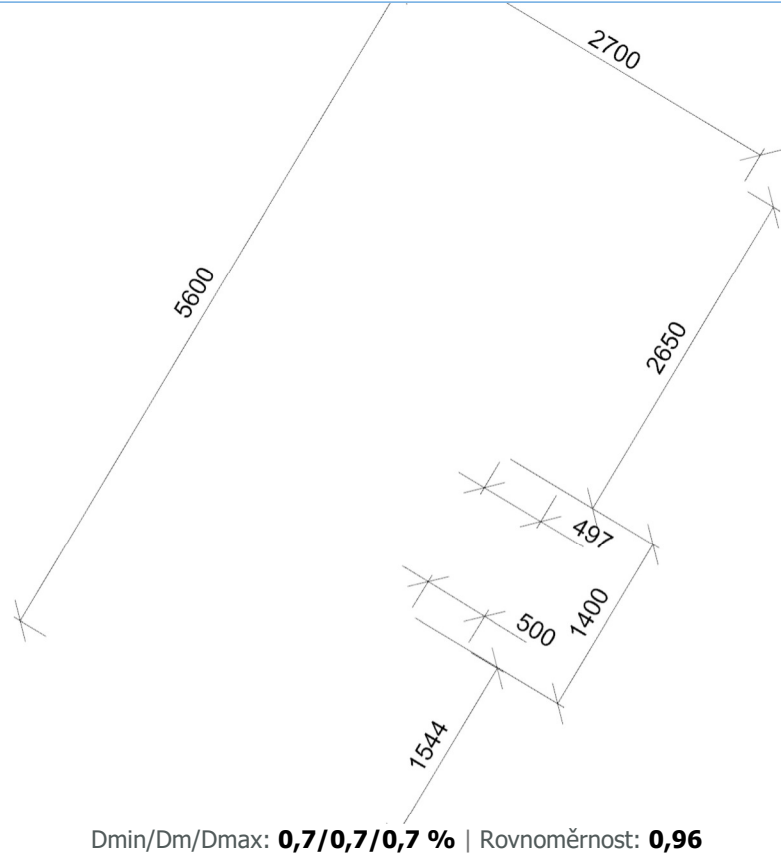
Půdorys - 1.38 Komerční prostor





Minimální hodnota: **(0,7) 92 / 95 %** | Požadovaná hodnota: **(2,0) 46 / 50 %** | Rovnoměrnost: **0,017**
Výška: **850,00 mm** | Odsazení: **1028,70 x 1653,62 mm** | Rozteče: **2000,00 x 2000,00 mm**

| Otvory | | | | | | |
|---------|----------------------|-------------------------------|------------|------------------------------------|------------------------------------|---------------------------------------|
| Název | Tloušťka ostění [mm] | | Posunutí | | Otočení | |
| Otvor 1 | 400,0 | | 300,0 | 0,0 | mm | 0,0 ° |
| Otvor 1 | 400,0 | | 300,0 | 0,0 | mm | 0,0 ° |
| Otvor 1 | 400,0 | | 280,0 | 0,0 | mm | 0,0 ° |
| Otvor 1 | 400,0 | | 0,0 | 0,0 | mm | 0,0 ° |
| Otvor 1 | 400,0 | | 241,0 | 0,0 | mm | 0,0 ° |
| Název | Druh skla | Koeficient prostupu 1 skla | Počet skel | Koeficient konstrukce otvoru | Koeficient konstrukce budovy | Koeficient regulačních zařízení |
| Otvor 1 | Čiré | 0,92 | 2 | 0,75 | 1 | 1 |
| Otvor 1 | Čiré | 0,78 | 1 | 0,83 | 1 | 1 |
| Otvor 1 | Čiré | 0,78 | 1 | 0,83 | 1 | 1 |
| Otvor 1 | Čiré | 0,78 | 1 | 0,83 | 1 | 1 |
| Otvor 1 | Čiré | 0,78 | 1 | 0,83 | 1 | 1 |



Otvory

| Název | Tloušťka ostění [mm] | | Posunutí | | Otočení | |
|---------|----------------------|-------------------------------|------------|------------------------------------|------------------------------------|---------------------------------------|
| Otvor 1 | 400,0 | | 942,5 | 900,0 | mm | 0,0 ° |
| Název | Druh skla | Koeficient prostupu 1 skla | Počet skel | Koeficient konstrukce otvoru | Koeficient konstrukce budovy | Koeficient regulačních zařízení |
| Otvor 1 | Číré | 0,78 | 1 | 0,69 | 1 | 1 |